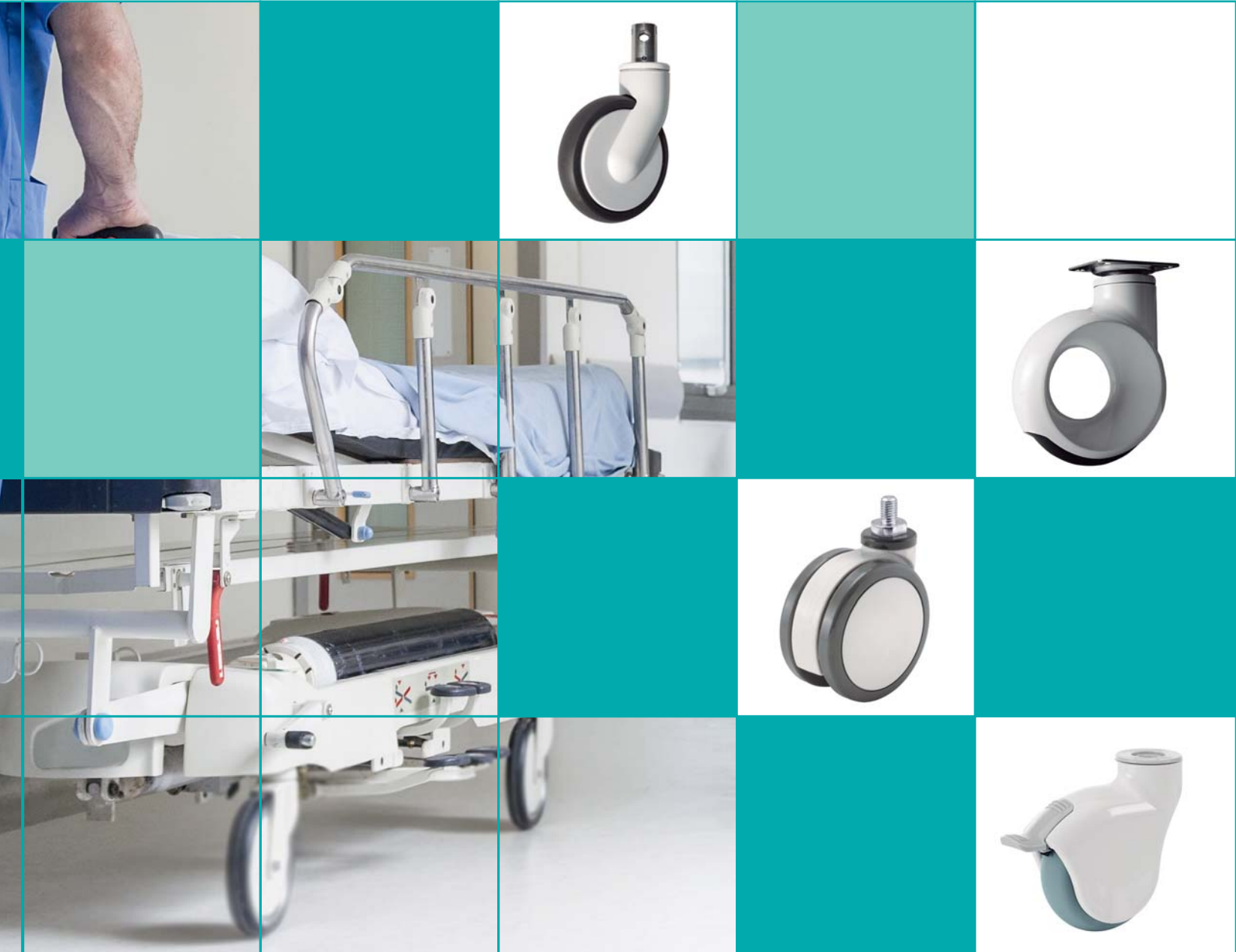


# Medical 2018





Serie DG3



Serie EEG4



Serie Orbis



Serie CG3



Serie EEG3

Diametro de la rueda

Ancho de la rueda

Carga

Radio de giro del rotante

Radio de giro del rotante con freno

Altura del rotante

Diametro cabeza giratoria

Tornillo de sujeción

Diametro del tornillo

Altura del tornillo

Diametro de la espiga

Altura de la espiga

Tamaño pletina

Distancia al centro de agujeros

Tornillo de sujeción

Un buen equipo médico y el tratamiento adecuados son imprescindibles.

Es una suerte poder dejarse llevar en esos y otros momentos por las ruedas Gayner que nunca nos decepcionan: son silenciosas, resistentes, seguras y tienen una larga vida útil.

De todo ello se puede beneficiar usted y todos aquellos que esperan restablecerse pronto.

<b>Serie DG1</b>	pág. 02
<b>Serie WG1</b>	pág. 03
<b>Serie DG3</b>	pág. 04
<b>Serie Genesis</b>	pág. 05
<b>Serie BG2</b>	pág. 06
<b>Serie CG3</b>	pág. 07
<b>Serie EG3</b>	pág. 08
<b>Serie EEG3</b>	pág. 10
<b>Serie EEG4</b>	pág. 11
<b>Serie Orbis</b>	pág. 12
<b>Serie MG4 Performa</b>	pág. 13
<b>Serie Bi3 inox</b>	pág. 14
<b>Accesorios</b>	pág. 15
<b>Cierrapuertas</b>	pág. 16



Soporte de polipropileno color negro  
Partes metálicas zincadas  
Freno simple

### RUEDAS

Polipropileno color negro  
Eje liso

### APLICACIONES

Muebles  
Mesas  
Sillas  
Displays

## ► Sujeción por espiga roscada DRG1

50	48	≡	30	48	64	50	M8	15
50	48	≡	30	48	64	50	M10	15

GIRATORIO	GIRATORIO CON FRENO
Código	Código
20-05	20-05-FS
20-06	20-06-FS

## ► Sujeción por pletina DPG1

50	48	≡	30	48	64	61	42x42	32x32	5,5

GIRATORIO	GIRATORIO CON FRENO
Código	Código
20-43	20-43-FS

## ► Sujeción por espiga metálica con anilla elástica DEG1

50	48	≡	40	35	62	11	22

GIRATORIO
Código
20-50



Soporte de nylon negro  
Partes metálicas zincadas

### RUEDAS

Núcleo de nylon color negro  
Bandaje en PVC color gris

### APLICACIONES

Recomendadas para rodar sobre parquet  
Muebles  
Mesas  
Sillas  
Displays

## ► Sujeción por espiga roscada WRG1



								<b>GIRATORIO</b>
50	55		Kg 40			M8	15	
50	55		40	52	60	M10	15	Código
								20-54
								20-56

## ► Sujeción por pletina WPG1



									<b>GIRATORIO</b>
50	55		Kg 40					4,3	
50	55		40	52	65	42x42	32x32		Código
								20-58	

## ► Sujeción por espiga metálica con anilla elástica WEG1



								<b>GIRATORIO</b>
50	55		Kg 40			M8	22	
50	55		40	52	60	11		Código
								20-59



Soporte de poliamida color blanco RAL 9003  
 Tratamiento antimicrobial opcional  
 Diseño especial que protege al eje/cojinetes de la suciedad y el agua  
 Freno simple

### RUEDAS

Núcleo de poliamida  
 Bandaje en poliuretano inyectado color gris  
 Eje con cojinete a bolas

### APLICACIONES

Equipos de diagnósticos  
 Equipamiento electrónico  
 Camas para enfermos  
 Grúas para enfermos

## ► Sujeción por espiga roscada DRG3



GIRATORIO		GIRATORIO CON FRENO	
	Código		Código
	<b>26-104</b>		<b>26-104-FS</b>
	<b>26-108</b>		<b>26-108-FS</b>
	<b>26-112</b>		<b>26-112-FS</b>

75	59/2x10		75	70	70	95	M10	25
100	66/2x12		100	93	93	125	M12	25
125	76/2x12		110	105	105	146	M12	25

## ► Sujeción por pletina DPG3



GIRATORIO
Código
<b>26-120</b>

75	59/2x10		75	70	105	94x64	78/72x45	9



Soporte de poliamida, color blanco  
 Rodamiento de bolas de precisión en la cabeza giratoria  
 Freno simple

### RUEDAS

Núcleo de polipropileno.  
 Bandaje en caucho termoplástico elástico, muy silencioso  
 Eje liso  
 Montaje con bulón a presión, sin tornillos

### APLICACIONES

Carros porta medicina  
 Porta serum  
 Equipos de diagnóstico  
 Mobiliario pequeño

## FÁCIL DE MONTAR Y DESMONTAR - ¡SIN TORNILLOS!



## ► Sujeción por tornillo



GIRATORIO



GIRATORIO CON FRENO

75	25	==	Kg 50	62	92	100	ø10			
100	32	==	100	95	125	136,5	ø10	Código 26-204	Código 26-204-FS	Código 26-208
										Código 26-208-FS



Soporte de acero estampado de 2mm de espesor  
 Doble hilera de bolas en la cabeza giratoria  
 Freno doble

### RUEDAS

Núcleo en polipropileno color gris claro  
 Bandaje en caucho termoplástico color gris  
 Placas anti-hilos incorporadas  
 Eje liso

### APLICACIONES

Carros de limpieza  
 Carros para archivos  
 Equipos ligeros  
 Equipos de vacío

## ► Sujeción por tornillo BTG2



GIRATORIO



GIRATORIO CON FRENO

50	22	≡	50	49	80	73	40	10,2
60	24	≡	60	52	86	82	40	10,2
80	24	≡	65	70	93	104	40	10,2
100	24	≡	70	84	100	121	40	10,2

	Código
	28-104
	28-110
	28-112
	28-120

	Código
	28-104-FD
	28-110-FD
	28-112-FD
	28-120-FD

AE - Adaptador expansivo (ver página 15)

## ► Sujeción por pletina BPG2



GIRATORIO



GIRATORIO CON FRENO

50	22	≡	50	49	80	73	60x60	33x33	5,5
60	24	≡	60	52	86	82	60x60	33x33	5,5
80	24	≡	65	70	93	104	60x60	33x33	5,5
100	24	≡	70	84	100	121	60x60	33x33	5,5

	Código
	28-160
	28-166
	28-168
	28-176

	Código
	28-160-FD
	28-166-FD
	28-168-FD
	28-176-FD





Soporte inyectado en nylon reforzado con fibra de vidrio  
 Rodamiento de bolas de precisión en la cabeza giratoria  
 Freno doble y freno direccional

### RUEDAS

Núcleo en polipropileno color gris claro  
 Bandaje de caucho termoplástico color gris  
 Eje con cojinete a bolas  
 Placas anti-hilos en plástico

### APLICACIONES

Carros de ofimática  
 Carros auxiliares  
 Carros de limpieza  
 Carros restauración  
 Carros cocina  
 Equipamientos médicos

## ► Sujeción por tornillo CTG3



100	30		110	90	115	155	60	M12
125	33		120	120	118	165	60	M12

AE - Adaptador expansivo (ver página 15)



GIRATORIO	GIRATORIO CON FRENO DOBLE	GIRATORIO CON FRENO DIRECCIONAL
Código	Código	Código
33-978/2	33-978/2-FD	33-978/2-FDD
33-978/4	33-978/4-FD	33-978/4-FDD

## ► Sujeción por pletina CPG3



100	30		110	90	115	145	96x70	74x45	M8
125	33		120	102	118	170	96x70	74x45	M8



GIRATORIO	GIRATORIO CON FRENO DOBLE	GIRATORIO CON FRENO DIRECCIONAL
Código	Código	Código
33-986/2	33-986/2-FD	33-986/2-FDD
33-986/4	33-986/4-FD	33-986/4-FDD



Soporte en acero estampado, acabado zincado  
 Doble hilera de bolas en la cabeza giratoria  
 Junta de protección estanca al polvo y a las salpicaduras de agua  
 Freno doble

### RUEDAS

Núcleo de poliamida color gris claro  
 Bandaje en caucho termoplástico color gris  
 Eje con cojinete a bolas.  
 Placas anti-hilos en plástico

### APLICACIONES

Carros auxiliares  
 Camas de cuidados  
 Equipamientos médicos

## ► Sujeción por tornillo ETG3



GIRATORIO

GIRATORIO CON FRENO DOBLE



Código

Código

Ø	H	Icon	Kg	Icon	Icon	Icon	Icon
100	30		100				12,2
125	32		100				12,2
150	32		120				12,2
200	32		120				12,2

33-990/12

33-990/12-FD

33-990/14

33-990/14-FD

33-990/16

33-990/16-FD

33-990/18

33-990/18-FD

AE - Adaptador expansivo (ver página 15)

## ► Sujeción por pletina EPG3



GIRATORIO

GIRATORIO CON FRENO DOBLE

FIJO



Código

Código

Código

Ø	H	Icon	Kg	Icon	Icon	Icon	Icon	Icon	Icon
100	30		100						9
125	32		100						9
150	32		120						9

33-990/52

33-990/52-FD

33-991/52

33-990/54

33-990/54-FD

33-991/54

33-990/56

33-990/56-FD

33-991/56



Soporte en acero estampado, acabado zincado  
Anillo de protección estanco al polvo y a las salpicaduras de agua  
Doble hilera de bolas en la cabeza giratoria  
Freno doble

### RUEDAS

Núcleo de poliamida color gris claro  
Bandaje en caucho termoplástico color gris  
Eje con cojinete a bolas.  
Placas anti-hilos en plástico

### APLICACIONES

Carros auxiliares  
Camas de cuidados  
Equipamientos médicos

## ► Sujeción por espiga metálica con agujero pasante roscado EEG3



GIRATORIO



Código



GIRATORIO CON FRENO DOBLE



Código



	100	125	150	200	30	32	32	32	100	100	120	120	91,5	106	121	142	176	133	157	184	236	33-990/32 + ...	33-990/32-FD + ...	33-990/34 + ...	33-990/34-FD + ...	33-990/36 + ...	33-990/36-FD + ...	33-990/38 + ...	33-990/38-FD + ...

+... Añadir código de la espiga deseada al código del rotante deseado



				Código
M8/19	ø18	45		44-06
M8/19	ø22	45		44-07
M8/19	ø24	45		44-08
M8/19	ø28	45		44-09



Soporte en acero estampado, acabado zincado  
 Doble hilera de bolas en la cabeza giratoria  
 Junta de protección estanca al polvo y a las salpicaduras de agua  
 Mecanismo de cambio de posición con freno doble "FD" y freno doble + freno direccional "FDD"  
 Engrase permanente del mecanismo de cambio de posición  
 Dispositivo de ajuste progresivo del freno sin necesidad de desmontar la rueda

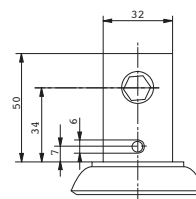
### RUEDAS

Núcleo de poliamida color gris claro  
 Bandaje en goma color gris 80 Shore A  
 Eje con cojinete a bolas  
 Placas anti-hilos en plástico

### APLICACIONES

Camas de cuidados  
 Camas de cuidados intensivos  
 Camas quirúrgicas

## ► Sujeción por espiga EE2G3



GIRATORIO CON FRENO DOBLE

GIRATORIO CON FRENO DOBLE + DIRECCIONAL



Código

Código

Ø	→		Person	↺	↻	I	I
100	30		Kg	↺	↻	I	I
100	30		100	42	133	32	34
125	32		100	44	158	32	34
150	32		120	51	184	32	34

33-990/72-FD

33-990/72-FDD

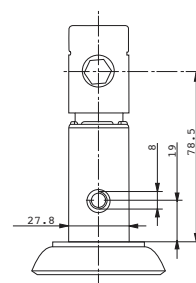
33-990/74-FD

33-990/74-FDD

33-990/76-FD

33-990/76-FDD

## ► Sujeción por espiga EE1G3



GIRATORIO CON FRENO DOBLE

GIRATORIO CON FRENO DOBLE + DIRECCIONAL



Código

Código

Ø	→		Person	↺	↻	I	I
100	30		Kg	↺	↻	I	I
100	30		100	42	133	27,8	78,5
125	32		100	44	158	27,8	78,5
150	32		120	51	184	27,8	78,5

33-990/82-FD

33-990/82-FDD

33-990/84-FD

33-990/84-FDD

33-990/86-FD

33-990/86-FDD



Soporte de aluminio fundido y cubierta de plástico abrillantado  
 Diseño exclusivo y técnica patentada  
 Rodamiento de bolas de precisión en la cabeza giratoria  
 Aptas para lavado en cabinas de desinfección  
 Mecanismo de cambio de posición con freno doble "FD" y freno doble + freno direccional "FDD"  
 Lubricación permanente del mecanismo de cambio de posición

### RUEDAS

Núcleo de poliamida  
 Bandaje en goma color gris 95 Shore A  
 Eje con cojinete a bolas

### APLICACIONES

Camas de cuidados  
 Camas de cuidados intensivos  
 Camas quirúrgicas

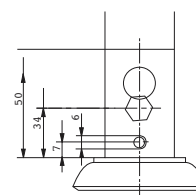
## ► Sujeción por espiga EE1G4



GIRATORIO CON FRENO DOBLE



GIRATORIO CON FRENO DOBLE + DIRECCIONAL



125	30		150		40	158	32	34
150	32		150		42	188	32	34
200	32		150		56	229	32	34



Código

34-060/2-FD
34-060/4-FD
34-060/6-FD



Código

34-060/2-FDD
34-060/4-FDD
34-060/6-FDD

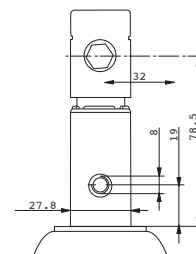
## ► Sujeción por espiga EE2G4



GIRATORIO CON FRENO DOBLE



GIRATORIO CON FRENO DOBLE + DIRECCIONAL



125	30		150		40	158	27,8	78,5
150	32		150		42	188	27,8	78,5
200	32		150		56	229	27,8	78,5



Código

34-064/2-FD
34-064/4-FD
34-064/6-FD



Código

34-064/2-FDD
34-064/4-FDD
34-064/6-FDD



Soporte de aluminio fundido y cubierta de plástico brillantado  
 Diseño exclusivo y técnica patentada  
 Rodamiento de bolas de precisión en cabeza giratoria  
 Aptas para lavado en cabinas de desinfección

### RUEDAS

Plástico  
 Bandaje en goma gris 85 Shore A

### APLICACIONES

Camas de cuidados  
 Camas de cuidados intensivos  
 Camas quirúrgicas



## ► Sujeción por pletina



GIRATORIO



Código

34-066/4

150	32	150	Kg	42	188	95x70	75x45/72x52	9

# Serie MG4 - Performa



Soporte en acero estampado, acabado zincado  
 Doble hilera de bolas en la cabeza giratoria  
 Junta de protección resistente al polvo y a las salpicaduras de agua  
 Freno doble

## RUEDAS

Núcleo en poliamida color gris  
 Bandaje "Performa" de alta calidad 65 Shore A  
 Eje con cojinete a bolas  
 Placas anti-hilos para proteger del agua y suciedad

## APLICACIONES

Carros de limpieza  
 Carros de lavandería  
 Carros distribución comida  
 Carros hospital  
 Carros de esterilización

## OPCIONAL

Soportes INOX  
 Ruedas conductivas



## PERFORMA®

Performa® ofrece las ventajas de una banda de rodadura rígida y elástica unidas en una sola rueda. Performa® tiene una baja resistencia a la rodadura y es muy duradera. Debido al bandaje elástico es muy silenciosa, no estropea el suelo y es resistente a las cargas de impacto. Performa® es resistente al aceite y a la grasa, no deja marcas y es más resistente a los productos químicos que el caucho natural. Rango de temperatura: -30 ° C a + 80 ° C Dureza: 65 ° Shore A

## ► Sujeción por pletina MPG4



GIRATORIO

GIRATORIO CON FRENO DOBLE

FUJO



80	28	≡	70	81	123	108	105x85	80x60	M8		Código		Código		Código
100	30	≡	100	91	123	128	105x85	80x60	M8		34-090/16		34-090/16-FD		34-091/16
125	32	≡	125	104	123	155	105x85	80x60	M8		34-092/06		34-092/06-FD		34-093/06
160	38	≡	170	135	168	200	137x105	105x80	M10		34-094/08		34-094/08-FD		34-095/08
200	45	≡	200	155	168	240	137x105	105x80	M10		34-096/54		34-096/54-FD		34-097/54
											34-098/08		34-098/08-FD		34-099/08



Soporte en acero inoxidable AISI 304 al níquel-cromo 18/8  
 Doble hilera de bolas de acero inoxidable 420B en la cabeza giratoria  
 Freno doble

### RUEDAS

Núcleo de polipropileno color gris claro  
 Bandaje en caucho termoplástico color gris  
 Eje liso

### APLICACIONES

Carros transporte comida  
 Carros de lavandería  
 Carros para sistemas de desechos  
 Carros cocina

**AISI 304**

## ► Sujeción por tornillo BiTG3



Ø	h	h <sub>1</sub>	Kg	Ø	Ø	Ø	Ø	Ø
63	22	≡	40	55	84	89	48	M12
80	24	≡	50	67	84	108	48	M12
100	30	≡	70	86	106	132	58	M12
125	30	≡	90	99	106	156	58	M12

GIRATORIO	GIRATORIO CON FRENO	FIJO
Código	Código	Código
33-84/06	33-84/06-FD	33-85/06
33-84/08	33-84/08-FD	33-85/08
33-84/26	33-84/26-FD	33-85/26
33-84/54	33-84/54-FD	33-85/54

## ► Sujeción por pletina BiPG3



Ø	h	h <sub>1</sub>	Kg	Ø	Ø	Ø	Ø	Ø	Ø	Ø
63	22	≡	40	55	84	89	60x60	45x45	M6	
80	24	≡	50	67	84	108	60x60	45x45	M6	
100	30	≡	70	86	106	132	76x70	60x50	M8	
125	30	≡	90	99	106	156	76x70	60x50	M8	

GIRATORIO	GIRATORIO CON FRENO DOBLE	FIJO
Código	Código	Código
33-94/06	33-94/06-FD	33-95/06
33-94/08	33-94/08-FD	33-95/08
33-94/26	33-94/26-FD	33-95/26
33-94/54	33-94/54-FD	33-95/54





▶ Paragolpes agujero redondo

∅ Agujero	∅ Exterior	Código
22	96	46-421
25	96	46-423
32	96	46-424
35	96	46-425



▶ Paragolpes agujero cuadrado

Agujero	Código
25x25	46-428
30x30	46-429



▶ Adaptador expansivo redondo

∅ Interior	Código
19-21	40-08/21
22-23	40-08/23
24-26	40-08/26



▶ Palanca de pie sencilla (plástico) derecha

Grados	Código
30°	43-034
45°	43-035



▶ Palanca de pie sencilla (plástico) izquierda

Grados	Código
30°	43-038
45°	43-039



▶ Palanca de pie doble (plástico) derecha / izquierda

Código
43-044



▶ Palanca de pie simple EH derecha

Código
43-054



▶ Palanca de pie simple EH izquierda

Código
43-058



▶ Palanca de pie doble DH derecha

Código
43-061



▶ Palanca de pie doble DH izquierda

Código
43-062



▶ Leva transmisión corta

Código
43-063



▶ Leva transmisión larga

Código
43-066

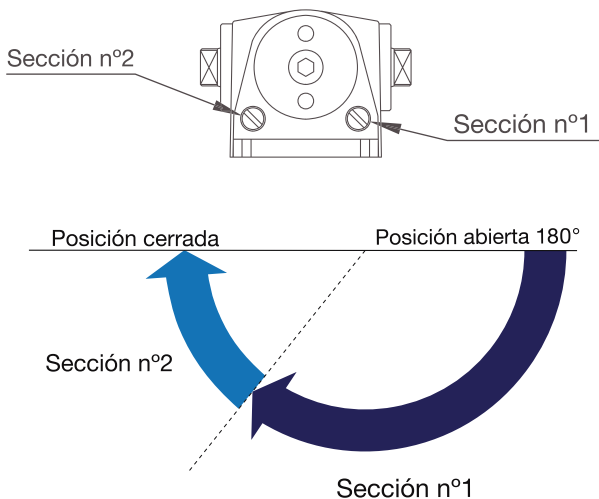


## ► CIERRAPUERTAS Serie 350 de brazo articulado

Uso moderado



Cierrapuertas hidráulico con piñón cremallera.  
Conforme con la norma europea EN1154:1996/A1:2002/AC:2006  
Regulación de fuerza mediante inversión del asiento del brazo  
Regulación de velocidad de cierre y de golpe final.  
Sistema de retención (opcional).  
Reversible (puertas de izquierda y de derecha).  
Temperatura de trabajo de -15°C a +40°C  
Apertura 180° para fuerzas 2-3 y 105° para fuerza 4.  
Válido para puertas con un ancho de 850-1000 mm y un peso de 40-80 Kg.



### Sin Retención. (Certificado EN 1634-1 RF)



Referencia	Color	Fuerza	Código
CP-350/P	●	2-3-4	86-440/2
CP-350/N	●	2-3-4	86-440/4
CP-350/B	○	2-3-4	86-440/6

### Con Retención. (No válido para puertas RF)

Referencia	Color	Fuerza	Código
CP-350BR/P	●	2-3-4	86-442/2
CP-350BR/N	●	2-3-4	86-442/4
CP-350BR/B	○	2-3-4	86-442/6
CP-350BR/M	●	2-3-4	86-442/8

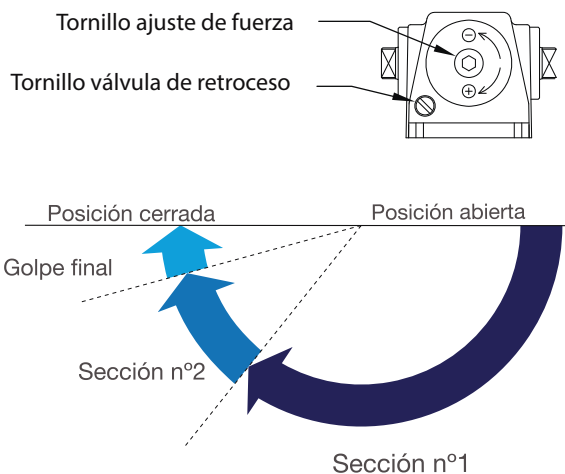
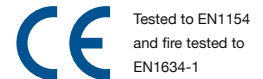


## ► CIERRAPUERTAS Serie 83V de brazo articulado

Uso frecuente



Cierra puertas hidráulico con piñón cremallera.  
Conforme con la norma europea EN1154:1996/A1:2002/AC:2006  
Regulación de fuerza mediante válvula  
Regulación de velocidad de cierre y de golpe final.  
Sistema de retención (opcional).  
Reversible (puertas de izquierda y de derecha).  
Temperatura de trabajo de -15°C a +40°C  
Apertura 180° para fuerzas 2-3-4



### Sin Retención. (Certificado EN 1634-1 RF)



Referencia	Color	Fuerza	Código
CP-83V/P	●	2-3-4	86-444/2
CP-83V/N	●	2-3-4	86-444/4
CP-83V/B	○	2-3-4	86-444/6
CP-83V/M	●	2-3-4	86-444/8

### Con Retención. (No válido para puertas RF)

Referencia	Color	Fuerza	Código
CP-183V/P	●	2-3-4	86-446/2
CP-183V/N	●	2-3-4	86-446/4
CP-183V/B	○	2-3-4	86-446/6
CP-183V/M	●	2-3-4	86-446/8

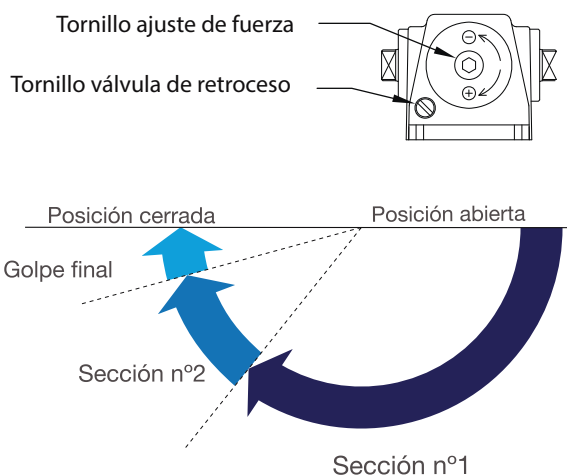


## ► CIERRAPUERTAS Serie 85V de brazo articulado

Uso intensivo



Cierrapuertas hidráulico con piñón cremallera.  
Conforme con la norma europea EN1154:1996/A1:2002/AC:2006  
Regulación de fuerza mediante válvula  
Nº ciclos apertura/cierre > 500.000.  
Regulación de velocidad de cierre y de golpe final.  
Sistema de retención (opcional).  
Reversible (puertas de izquierda y de derecha).  
Temperatura de trabajo de -15°C a +40°C  
Apertura 180° para fuerzas 4-5 y 130° para fuerza 6.



### Sin Retención. (Certificado EN 1634-1 RF)



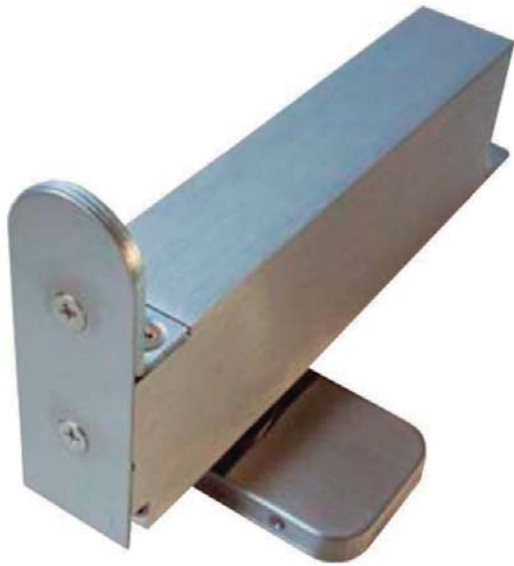
Referencia	Color	Fuerza	Código
CP-85V/P	●	3-4-5-6	86-448/2
CP-85V/N	●	3-4-5-6	86-448/4
CP-85V/B	○	3-4-5-6	86-448/6

### Con Retención. (No válido para puertas RF)

Referencia	Color	Fuerza	Código
CP-185V/P	●	3-4-5-6	86-449/2
CP-185V/N	●	3-4-5-6	86-449/4
CP-185V/B	○	3-4-5-6	86-449/6



## ► CIERRAPUERTAS Serie PDC 103 de suelo sin empotrar



Cierrapuertas con la más avanzada tecnología de levas.  
 Instalación empotrado en puerta.  
 Apto para puertas de doble acción.  
 Conforme con la norma europea EN1154:1996/A/AC:2006.  
 Regulación de velocidad de cierre y de golpe final.  
 Con retención a 90°.  
 Placas en acero inoxidable satinado de serie.  
 Temperatura de trabajo de -20°C a +50°C.  
 Accesorios de montaje incluidos  
 Para puertas de hasta 100 Kg. y 100 cm de ancho.  
 Ángulo máximo de apertura 150°



Ver video demostración

### Accesorios Incluidos



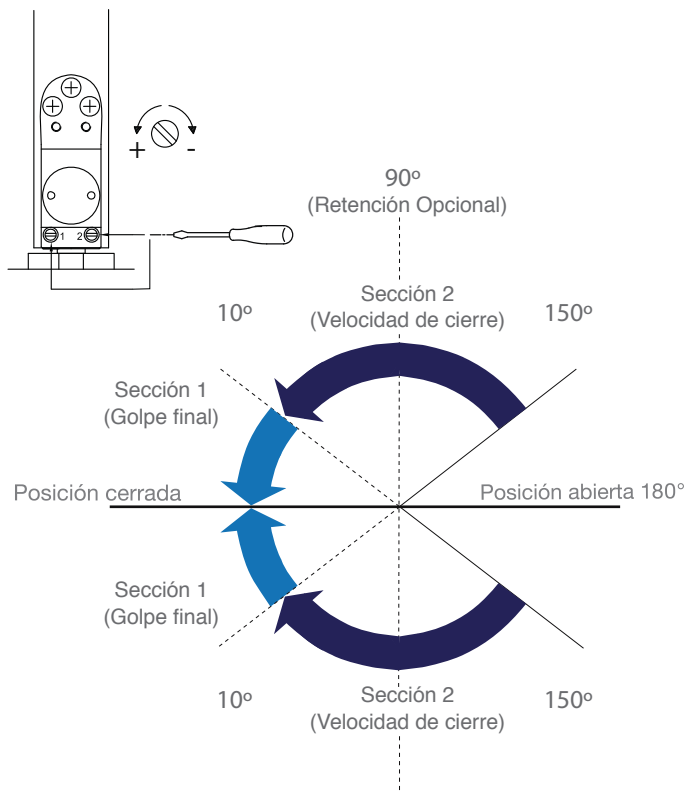
Código: **86-460/44**  
Referencia: CP-KPF1



Código: **86-460/46**  
Referencia: CP-KPF2



**CE** Tested to EN1154  
and fire tested to  
EN1634-1



El cierrapuertas, queda oculto en la puerta

Referencia	Color	Código
CP-PDC103-R		86-462

El catálogo general de Gayner contiene más de 180 páginas de modelos de ruedas y rotantes para todas las aplicaciones posibles, así podemos ofrecer la solución adecuada para cada necesidad.

La empresa GAYNER es especialista en rotantes y ruedas desde hace más de 45 años.

GAYNER ofrece rotantes y ruedas desde  $\varnothing 25\text{mm}$  a  $\varnothing 600\text{mm}$ , con capacidades de carga desde 20 Kg hasta 160 t, fundamentalmente para aplicaciones industriales, en el campo de grandes instalaciones civiles, industria del mueble, del automóvil, aeronáutica, etc...



[www.gayner.es](http://www.gayner.es)



La reproducción total o parcial de este catálogo está totalmente prohibida sin el consentimiento previo por escrito de Gayner, S.A.





Gayner, S.A.  
Palau de Plegamans, 15  
08213 POLINYÀ (Barcelona)

Tel.: 93 713 59 59  
Fax: 93 713 13 17

info@gayner.net  
www.gayner.net