



DOGHER
 TOOLS
Making Solutions



3%	<i>prof</i>		342
4%	<i>std</i>		344
9 x 12 mm			346
14 x 18 mm			347
4%			348
3%			348

5%			349
1/4"			351
1/4"			351

Llaves Dinamométricas 625

Llaves Dinamométricas

Prof Serie Profesional

DOGHER
TOOLS



Incluye Manual de Instrucciones y Certificado



625

Llave Dinamométrica Profesional



N*m		L mm		Prec.	Part N°	€
1~6	0,05	210	1/4"	±3%	625-01-06	223,28
2~10	0,1	280	1/4"	±3%	625-02-10	237,92
10~50	0,25	330	1/4"	±3%	625-10-50	248,55

626

Llave Dinamométrica Profesional



N*m		L mm		Prec.	Part N°	€
10~60	0,5	340	3/8"	±3%	626-10-60	262,16
20~100	0,5	435	3/8"	±3%	626-20-100	271,24

626

Kit Reparación Cabeza



N*m	Part N°	€
20~100	626-20R	53,19

627

Llave Dinamométrica Profesional



N*m		L mm		Prec.	Part N°	€
20~100	0,5	435	1/2"	±3%	627-20-100	287,31
40~200	0,5	515	1/2"	±3%	627-40-210	293,52
80~400	2	615	1/2"	±3%	627-70-350	338,11

627

Kit Reparación Cabeza



N*m	Part N°	€
20~100	627-20R	50,48
40~200	627-40R	53,72
80~400	627-70R	66,29

RECOMENDACIONES

Nunca utilice la llave para soltar tuercas o tornillos · Deje de ejercer presión al oír el disparo. Se puede apretar tanto en giro a izquierdas como a derechas.





Incluye Manual de Instrucciones y Certificado



628

Llave Dinamométrica Profesional

±3%



3/4"



N*m	Scale	L mm	Head	Prec.	Part N°	€
100~600	2,5	1050	3/4"	±3%	628-100-500	1.027,23
150~800	5	1250	3/4"	±3%	628-140-700	1.212,85
200~1000	5	1250	3/4"	±3%	628-200-1000	1.449,45

628

Kit Reparación Cabeza



N*m	Part N°	€
100~600	628-100R	132,60
150~800	628-140R	142,53
200~1000	628-200R	157,23

629

Llave Dinamométrica Profesional

±3%



1"



N*m	Scale	L mm	Head	Prec.	Part N°	€
150~800	5	1250	1"	±3%	629-150-800	1.318,55
300~1500	10	1850	1"	±3%	629-300-1500	2.573,43
400~2000	20	2300	1"	±3%	629-400-2000	4.181,33
500~2500	20	2750	1"	±3%	629-500-2500	4.561,48

629

Kit Reparación Cabeza



N*m	Part N°	€
150~800	629-150R	150,70
300~1500	629-300R	279,15
400~2000	629-400R	477,87
500~2500	629-500R	521,32

RECOMENDACIONES

Nunca utilice la llave para soltar tuercas o tornillos · Deje de ejercer presión al oír el disparo. Se puede apretar tanto en giro a izquierdas como a derechas.



Llaves Dinamométricas

Std Serie Std

DOGHER
TOOLS



Incluye Manual de Instrucciones y Certificado

630

Llave Dinamométrica Std



N*m	L mm	Drive	Prec.	Part N°	€	
5~25	0,1	280	1/4"	±4%	630-05-25	167,53

630

Kit Reparación Cabeza



N*m	Part N°	€
5~25	630-05R	31,91

631

Llave Dinamométrica Std



N*m	L mm	Drive	Prec.	Part N°	€	
5~25	0,1	280	3/8"	±4%	631-05-25	199,57
20~110	0,5	370	3/8"	±4%	631-19-110	221,84

631

Kit Reparación Cabeza



N*m	Part N°	€
5~25	631-05R	38,01
20~110	631-19R	42,26

RECOMENDACIONES

Nunca utilice la llave para soltar tuercas o tornillos · Deje de ejercer presión al oír el disparo. Se puede apretar tanto en giro a izquierdas como a derechas.





Incluye Manual de Instrucciones y Certificado

632

Llave Dinamométrica Std

±4%



1/2"



N*m		L mm		Prec.	Part N°	€
14~203	0,5	450	1/2"	±4%	632-14-203	236,62
42~210	1	450	1/2"	±4%	632-42-210	267,29
50~350	3	570	1/2"	±4%	632-70-350	327,13

632

Kit Reparación Cabeza



N*m	Part N°	€
14~203	632-14R	45,07
42~210	632-42R	45,62
50~350	632-70R	60,68

633

Llave Dinamométrica Std

±4%



3/4"



N*m		L mm		Prec.	Part N°	€
65~450	1	850	3/4"	±4%	633-65-450	632,45
140~700	2,5	1065	3/4"	±4%	633-140-700	960,25
140~980	3,5	1215	3/4"	±4%	633-140-980	1.092,69

634

Llave Dinamométrica Std

±4%



1"



N*m		L mm		Prec.	Part N°	€
140~980	3,5	1215	1"	±4%	634-140-980	1.259,33

RECOMENDACIONES

Nunca utilice la llave para soltar tuercas o tornillos · Deje de ejercer presión al oír el disparo. Se puede apretar tanto en giro a izquierdas como a derechas.



Llaves Dinamométricas

Intercambiable y Cabezas de Repuesto



636

Llave Dinamométrica Intercambiable



Incluye Manual de Instrucciones y Certificado

±3%

9x12 mm



N*m	L mm	Prec.	Part N°	€
4~20	0,1 315	9x12 ±3%	636-04-20	244,73
20~100	0,5 430	9x12 ±3%	636-20-100	264,79

636

Cabeza Abierta



CrV

9x12 mm



mm	Part N°	€
7	636-07	31,12
8	636-08	31,12
9	636-09	31,12
10	636-10	31,12
11	636-11	31,12
12	636-12	31,12
13	636-13	31,12
14	636-14	31,12
15	636-15	31,12
16	636-16	31,12
17	636-17	31,12
18	636-18	31,12
19	636-19	31,12
21	636-21	35,59
22	636-22	38,70
24	636-24	41,10
27	636-27	43,63
30	636-30	46,79
32	636-32	49,50
36	636-36	66,43

636

Cabeza de Estrella



CrV

9x12 mm



mm	Part N°	€
7	636-07X	32,70
8	636-08X	32,70
9	636-09X	32,70
10	636-10X	32,70
11	636-11X	32,70
12	636-12X	32,70
13	636-13X	32,70
14	636-14X	32,70
15	636-15X	32,70
16	636-16X	32,70
17	636-17X	32,70
18	636-18X	32,70
19	636-19X	32,70
21	636-21X	37,28
22	636-22X	38,72

636

Adaptador Aumentador para Dinamométricas

9x12 mm

14x18 mm



Part N°	€
636-001	39,63

636

Cabeza Llave Dinamométrica de Carraca

9x12 mm



Part N°	€
636-1/4	38,11
636-3/8	47,27
636-1/2	58,37

637

Llave Dinamométrica Intercambiable



Incluye Manual de Instrucciones y Certificado

±3%

14x18 mm



N*m	L mm	Prec.	Part N°	€
40~200	485	±3%	637-40-200	303,68
60~340	585	±3%	637-60-340	332,49

637

Cabeza Abierta



CrV

14x18 mm



mm	Part N°	€
13	637-13	40,05
14	637-14	40,05
15	637-15	40,05
16	637-16	40,05
17	637-17	40,05
18	637-18	40,05
19	637-19	40,05
21	637-21	40,05
22	637-22	40,05
23	637-23	40,05
24	637-24	40,05
25	637-25	40,05
26	637-26	44,86
27	637-27	44,86
30	637-30	44,86
32	637-32	44,86
34	637-34	49,07
36	637-36	49,07
38	637-38	51,53
40	637-40	51,53
41	637-41	51,53
46	637-46	129,08
48	637-48	129,08
50	637-50	129,08
70	637-70	247,66

637

Cabeza de Estrella



CrV

14x18 mm



mm	Part N°	€
13	637-13X	40,05
14	637-14X	40,05
15	637-15X	40,05
16	637-16X	40,05
17	637-17X	40,05
18	637-18X	40,05
19	637-19X	40,05
21	637-21X	40,05
22	637-22X	40,05
24	637-24X	40,05
27	637-27X	44,86
30	637-30X	45,75
32	637-32X	45,75
34	637-34X	50,05
36	637-36X	50,05
41	637-41X	50,05

637

Adaptador Reductor para Dinamométricas

14x18 mm

9x12 mm



Part N°	€
637-001	31,99

637

Cabeza Llave Dinamométrica de Carraca

14x18 mm



Part N°	€
637-3/8	50,58
637-1/2	58,35

Llaves Dinamométricas

Serie Profesional



Incluye Manual de Instrucciones y Certificado



638

Llave Dinamométrica Profesional



N*m	L mm	Drive	Prec.	Part N°	€
4~20	374	1/4"	±4%	638-04-20	222,86

638

Llave Dinamométrica Profesional



N*m	L mm	Drive	Prec.	Part N°	€
20~100	478	3/8"	±4%	638-20-100	236,57

638

Llave Dinamométrica Profesional



N*m	L mm	Drive	Prec.	Part N°	€
40~210	562	1/2"	±4%	638-40-210	266,68
60~360	630	1/2"	±4%	638-60-360	299,66



RECOMENDACIONES

Nunca utilice la llave para soltar tuercas o tornillos · Deje de ejercer presión al oír el disparo. Se puede apretar tanto en giro a izquierdas como a derechas.

635

Llave Dinamométrica Flexible



N*m	Offset	L mm	Drive	Prec.	Part N°	€
20~100	0,5	465	3/8"	±3%	635-20-100	272,55*

* Hasta fin de existencias



RECOMENDACIONES

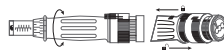
Nunca utilice la llave para soltar tuercas o tornillos · Deje de ejercer presión al oír el disparo. Se puede apretar tanto en giro a izquierdas como a derechas.

640

Estuche de Llaves Dinamométricas Intercambiables

11
Pcs

3%

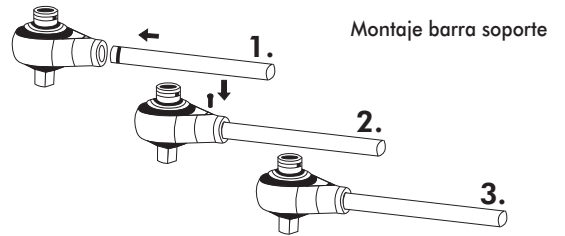
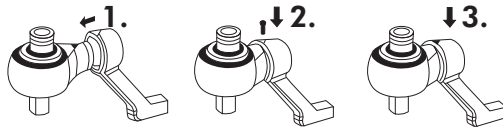


40~200 Nm



N*m	L mm	Drive	Accur.	Part N°	€
40~200	510	1/2"	3%	640-001	659,66

Montaje pie de reacción



645

Multiplicador de Par en Maletín

±5%

• Incluye Pie de Reacción, Barra Soporte y Varilla Desbloqueo



IN	OUT	Prec.	Ratio	IN (Max) Nm	OUT (Max) Nm	g.	Part N°	€
1/2"	3/4"	±5 %	1 : 5	300	1500	6500	645-001	1.018,01

645

Multiplicador de Par en Maletín

±5%

• Incluye Pie de Reacción, Barra Soporte y Varilla Desbloqueo



IN	OUT	Prec.	Ratio	IN (Max) Nm	OUT (Max) Nm	g.	Part N°	€
3/4"	1"	±5 %	1 : 5	540	2700	6500	645-002	1.116,29

Llaves Dinamométricas

Juegos de Multiplicadores de Par



645

Multiplicador de Par en Maletín

±5%

• Incluye Pie de Reacción, Barra Soporte y Varilla Desbloqueo



IN	OUT	Prec.	● : ●	IN (Max) Nm	OUT (Max) Nm	g.	Part N°	€
1/2"	1"	±5 %	1 : 5	300	1500	6500	645-006	1.116,38

645

Multiplicador de Par en Maletín Especial para Aflojar Ruedas de Camiones

±5%

• Incluye Dos Vasos 32mm y 33mm, Manivela y Alargador



- Pie de Reacción Integrado en el Cuerpo del Multiplicador
- Nota: Este multiplicador de par sólo sirve para soltar tuercas, en especial de camiones y vehículos industriales de todo tipo

IN	OUT	Prec.	● : ●	OUT (Max) Nm	Part N°	€
1"	1"	±5 %	1 : 56	3200	645-003	687,96

642

Destornillador Dinamométrico con Cuadradillo



□	▣	L mm	N*m	Prec.	Part N°	€
1/4"	0,02	135	0,4-2,6	±6%	642-0,4-2	238,68

643

Destornillador Dinamométrico Portapuntas



□	▣	L mm	N*m	Prec.	Part N°	€
1/4"	0,01	180	0,1~1,2	±6%	643-0,1-1,2	238,68
1/4"	0,02	135	0,4-2,6	±6%	643-0,4-2	238,68
1/4"	0,05	195	1~3,5	±6%	643-1-3,5	238,68*

* Hasta fin de existencias

Goniómetros Profesionales

646

Goniómetro Profesional con Brazo Flexible



• Pinza metálica de sujeción con cordón metálico flexible

IN □	OUT ○	Part N°	€
1/2"	1/2"	646-001	92,75

646

Goniómetro Profesional



IN □	OUT ○	Part N°	€
1/2"	1/2"	646-002	42,07

LLAVES DINAMOMÉTRICAS

Tabla de Conversión



• Consejos Importantes:

- Una vez acabe el trabajo, ajuste la **LLAVE DINAMOMÉTRICA EN PAR ON*m**, es decir, al mínimo. Si no lo hace, el mecanismo interno quedará forzado y la llave se desajustará a corto plazo. En este caso no se admitirán devoluciones.
- Siempre en el primer uso o tras un periodo prolongado sin utilizar la llave, utilicela en 5 ó 10 ocasiones en pares de Torsión bajos de forma que el aceite autolubricante llegue a todas la piezas que componen el mecanismo interior. Cuando deje de usarla ajuste la llave en pares bajos.

• Instrucciones para la correcta utilización:

- Lea las instrucciones antes de manipular la llave dinamométrica.
- Protéjase con gafas de seguridad mientras utiliza la llave dinamométrica.
- No fuerce por encima de los límites superiores de Par señalados en la escala.
- Si se manipula el mecanismo interior de la llave, perderá precisión. Esta llave se encuentra lubricada de fabricación por lo que si ve que pierde aceite, repárela.
- Ésta es una herramienta de precisión y debe ser desplazada en su caja original. No la eche al suelo, ni la golpee con el martillo y realice el mantenimiento periódicamente.
- No emplee alargadores en el mango para aplicar el par de torsión. Piezas rotas o sueltas pueden provocar lesiones.
- Esta Llave Dinamométrica está diseñada para apretar tuercas y tornillos de manera manual. No la emplee para desatascar o soltar tuercas medio rotas ni ninguna otra aplicación que no sea apretar.
- Ajuste en la escala el par de apriete requerido de manera que se puedan evitar lesiones de sobreesfuerzo al usuario.

• DEVOLUCIONES:

No se aceptan devoluciones de llaves retocadas por clientes.
No se aceptan devoluciones de llaves sin que su uso esté perfectamente documentado.

ft. lbs	kgm o mkp	Nm	Nm	ft. lbs	kgm o mkp
5	0.69	6.78	10	7.38	1.02
10	1.38	13.56	20	14.75	2.04
15	2.07	20.34	30	22.13	3.06
20	2.76	27.12	40	29.50	4.08
25	3.46	33.90	50	36.88	5.10
30	4.15	40.68	60	44.26	6.12
35	4.84	47.46	70	51.63	7.14
40	5.53	54.24	80	59.01	8.16
45	6.22	61.02	90	66.38	9.18
50	6.91	67.80	100	73.76	10.20
55	7.60	74.58	110	81.14	11.22
60	8.29	81.36	120	88.51	12.24
65	8.98	88.14	130	95.89	13.26
70	9.67	94.92	140	103.26	14.28
75	10.37	101.70	150	110.64	15.30
80	11.06	108.48	160	118.02	16.32
85	11.75	115.26	170	125.39	17.34
90	12.44	122.04	180	132.77	18.36
95	13.13	128.82	190	140.14	19.38
100	13.82	135.60	200	147.52	20.40
105	14.51	142.38	210	154.90	21.42
110	15.20	149.16	220	162.27	22.44
115	15.89	155.94	230	169.65	23.46
120	16.58	162.72	240	177.02	24.48
125	17.28	169.50	250	184.40	25.50
130	17.97	176.28	260	191.78	26.52
135	18.66	183.06	270	199.15	27.54
140	19.35	189.84	280	206.53	28.56
145	20.04	196.62	290	213.91	29.58
150	20.73	203.40	300	221.29	30.60
155	21.42	210.18	310	228.67	31.62
160	22.11	216.96	320	236.05	32.64
165	22.80	223.74	330	243.43	33.66
170	23.49	230.52	340	250.81	34.68
175	24.19	237.30	350	258.19	35.70
180	24.88	244.08	360	265.57	36.72
185	25.57	250.86	370	272.95	37.74
190	26.26	257.64	380	280.33	38.76
195	26.95	264.42	390	287.71	39.78
200	27.64	271.20	400	295.09	40.80
205	28.33	277.98	410	302.47	41.82
210	29.02	284.76			
215	29.71	291.54			
220	30.40	298.32			
225	31.09	305.10			
230	31.78	311.88			
235	32.47	318.66			
240	33.16	325.44			
245	33.85	332.22			
250	34.54	339			
260	35.88	352.56			
270	37.22	366.12			
280	38.56	379.68			
290	39.90	393.24			
300	41.24	406.80			

*1 ft. lbs = 1,36 Nm

*1 kgm o mkp = 9,8 Nm