

CLAVADO A GAS

MÁXIMA RAPIDEZ
DE FIJACIÓN



 grupodesa

Grupodesa Fasteners, S.A.U.
C/ Basters, 29 Pol. Ind. Palau de Reig
43800 Valls - Tarragona (España)
Tel. 902 32 31 30 | Fax 902 94 74 34
www.desa.es | info@grupodesa.es

 desa

CLAVADORA PRO 06 GAS

- Herramienta para **TRABAJOS INTENSIVOS DE FIJACIÓN**, pistola clavadora a carga de gas para clavos en peine para aplicaciones en **TABICUERÍA SECA**, sí como en el sector eléctrico, la fontanería y la climatización.



Carga rápida de la batería (2 h.)
Fácil colocación

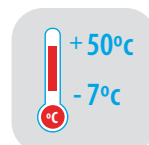
Base de apoyo que mejora la estabilidad en el disparo

Gran autonomía de disparo con cargador de 40/20 clavos (según el modelo)

Cubierta de filtro de aire anti polvo y casquillo de cilindro

Carga de gas de fácil apertura

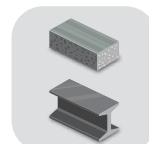
Regulador de penetración de clavado



Temperatura de uso



Luz led de encendido/ apagado



Materiales Base:
Hormigón / Viga acero

Contenido completo de la maleta



- 1 Herramienta
- 1 Gafas de seguridad
- 2 baterías + 1 cargador
- Tapones para oídos
- Libro de instrucciones
- Imán para grapa ciega y pletina
- 2 Llaves Allen

CARACTERÍSTICAS PISTOLAS	PRO-06 40 COD. 00800001	PRO-06 20 COD. 00800005
PESO	3,8 Kg	3,6 Kg
POTENCIA	85 J	
AUTONOMÍA DE BATERÍA	4.500 disparos	
AUTONOMÍA GAS	1.000 disparos	
CARGADOR	40 clavos	20 clavos

BATERÍA / CARGADOR

Características



Tiempo aproximado carga	Tiempo carga de la batería 120min (Batería de 6V)
Cargador incorpora LED color	Rojo: Cargando batería Verde: Cuando está cargada
Temperatura carga batería	10°C – 40°C

CONSUMIBLES

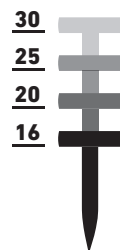
Cargas de gas



- 1.000 > Compatible con Pulsa 1.000
- 700 > Compatible con Pulsa 700

Clavos

- Medidas clavos (mm)



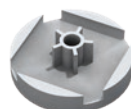
ACCESORIOS



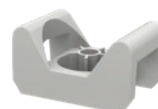
Abraz. multitube gas



Grapa ciega metálica



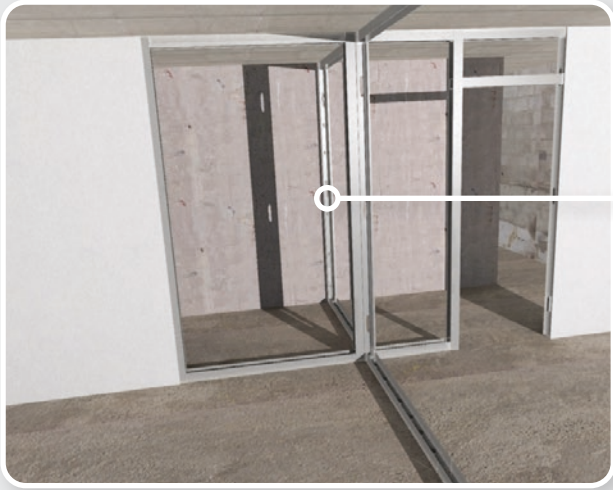
Arandela plástica



Base brida

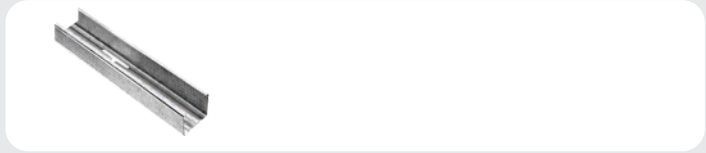


Pletina M4/M6



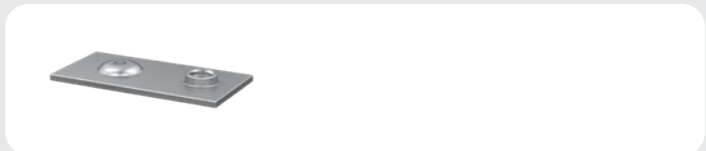
FIJACIÓN DE PERFILES

Fijación de perfiles en U para instalación de placas cartón-yeso, fijación de perfiles y raíles para instalaciones de fontanería y climatización.



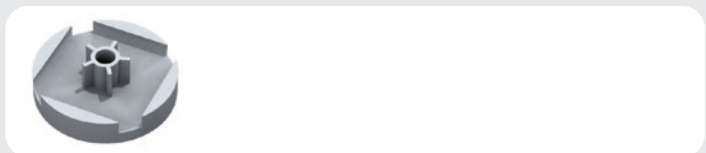
FIJACIONES CON VARILLA

Suspensión de varillas para soportación de techos suspendidos, conductos de ventilación y climatización. El accesorio para varilla disponible para roscar varillas de M4 y M6.



FIJACIÓN DE CANALETAS Y CAJAS DE DISTRIBUCIÓN

Instalación de canaletas y cajas de distribución eléctricas con arandelas plásticas.



FIJACIÓN DE TUBOS Y CABLES

Instalación rápida y sencilla de tubos para fontanería, climatización y electricidad. La base brida permite el paso de bridas hasta 9 mm. Atado de cables fijados sobre hormigón con cinta perforada.

