



sparco
Teamwork

catalogue

2
0

/ 2020

2
0



ES



Nuestra actitud es lograr el máximo rendimiento todos los días, esto se logra fusionando seguridad, tecnología y pasión.



PERFORMANCE EVERYDAY



INDICE

2

DRIVE LINE

LEGEND 8



RACING EVO 10



SPORT EVO 11



URBAN EVO 12



DRAGSTER 13



LIGHT LINE

NITRO 16



PRACTICE 18



CUP 20



IS[®]

3

POWER LINE

ENDURANCE-H 24



ENDURANCE 25



CHALLENGE-H 26



CHALLENGE 27



WORKWEAR

RIVERSIDE CHALECO REVERSIBLE 31

HOUSTON PANTALONES TRABAJO-TECH 31

SEATTLE SOFTSHELL 33

BOSTON PANTALONES TODO TIEMPO 33

PHOENIX SUDADERA COMPLETA 35

DENVER JEANS DENIM 35

PARAMOUNT CHALECO CON INTERIOR EN POLAR 36

WILSON WINDSTOPPER 37

PORTLAND POLO 38

TRENTON CAMISETA 39

ACCESSORIES

MECHANICS MS-5, MS-3, CHUBASQUERO, PANTALÓN PETO, GUANTE MECA III, CINTURONE PARA MECANICOS 42

SILLAS GRIP SKY, GRIP, ICON 44

BOLSAS STAGE, TOUR, TRAVEL, TRIP 47

MERCHANDISING SUDADERAS, SKID COLLECTION, CAMISETAS, SH-17, SL-17, MX-RACE, GORRAS, PARAGUAS, SILLA PADDOCK, POUF, PORTA MOVIL, LLAVERO, TOALLA DEPORTIVA DE MICROFIBRA, BOLSA DE DEPORTE, LANYARDS, SPARKY PELUCHE, TERMO, GAFAS DE SOL 50

YOUTH & BABY T-SHIRTS, FELPE, SNEAKERS, CAPPELLINI, TUTINA REPLICA, PAGLIACCETTO, BODY 55

E-MOBILITY SEM 1 PATINETE ELÉCTRICO 58

POP TOOLS

TOTEM, EXPOSITOR DE MOSTRADOR "PEDAL SET", AXPOSIDOR PARA ESTANTE, FLYER-DISPLAY 60

CERTIFICACIONES Y ESTÁNDARES

La gama de calzado **Sparco Teamwork**, está fabricada conforme dispositivo de Protección Individual (EPI) de Categoría II con marcado CE en conformidad con la **Directiva Europea CEE89/686** o **Reglamento (UE) 2016/425**. La Norma **ISO 20345** distingue con una "S" (Seguridad / Safety) el calzado de seguridad, definiéndolo como: "Calzado con prestaciones dedicadas a proteger al usuario de daños que puedan resultar de accidentes en el lugar de trabajo para el cual el calzado de trabajo ha estado destinado. Dotado con puntera de protección que protege el pie de impactos equivalentes a una energía de 200 J".

| CLASES DE RESISTENCIA AL DESLIZAMIENTO | |
|--|--|
| SRA | Resistencia al deslizamiento testada en suelo cerámico con disolución de agua y detergente |
| SRB | Resistencia al deslizamiento testada en suelo de acero con glicerina |
| SRC | Resistencia al deslizamiento testada en ambas condiciones anteriormente descritas |

Todo el calzado **Sparco Teamwork** está certificado con el máximo nivel de adherencia clase SRC.

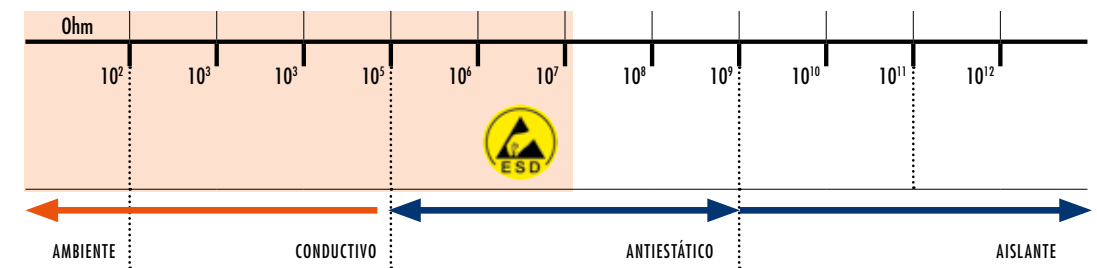
| NORMATIVA EN ISO 20345:2011 | | CATEGORIA DE SEGURIDAD | | | | |
|--|----------|------------------------|----|-----|----|----|
| REQUISITOS MINIMOS | ACRÓNIMO | SB | S1 | S1P | S2 | S3 |
| PUNTERA RESISTENTE 200 J | S | | | | | |
| RESISTENCIA ACEITES Y HIDROCARBUROS | FO | | | | | |
| ABSORCION DE LA ENERGIA EN LA ZONA DEL TACON | E | | | | | |
| ANTIESTATICO | A | | | | | |
| ANTI PERFORACION | P | | | | | |
| IMPERMEABILIDAD DINAMICA DEL EMPEINE | WRU | | | | | |
| RESISTENCIA AL DESLIZAMIENTO | SR | | | | | |

NORMATIVA ESD CEI EN 61340-5-1

La sigla **ESD (Electro Static Discharge)** indica la energía electro estática que pasa de un cuerpo a otro. En lugares de trabajo con riesgo, las descargas de ESD pueden ser la causa de accidentes graves (desencadenar un incendio) y pueden dañar la maquinaria y sus componentes sensibles. Los zapatos ESD son necesarios para:

- Trabajo con microchips
- Producción de piezas eléctricas sensibles
- En pintura
- Cuando se trabaja en contacto con líquidos y gases inflamables

Un zapato ESD tiene una resistencia eléctrica que oscila de 100 KiloOhm hasta 35 MegaOhm.



| CARACTERISTICAS ADICIONALES | |
|-----------------------------|----------------------------------|
| | DISEÑADOS Y FABRICADOS EN ITALIA |
| | DISEÑADOS EN ITALIA |
| | EMPEINE TRANSPIRABLE |
| | SIN COMPONENTES METALICOS |
| | EMPEINE EN MICRO FIBRA |
| | EMPEINE EN PIEL FLOR |
| | CALZADO EXTREMADAMENTE LIGERO |

| RELACION DE TALLAS | | | | |
|--------------------|--------|-------|--------------|-------------|
| Longitud pie (cm) | Europa | UK | USA (hombre) | USA (mujer) |
| 22,4 - 23,0 | 36 | 3½ | 4½ | 5 |
| 23,1 - 23,6 | 37 | 4½ | 5 | 5½-6 |
| 23,7 - 24,3 | 38 | 5 | 6 | 6½ |
| 24,4 - 25,0 | 39 | 5½-6 | 6½-7 | 7½ |
| 25,1 - 25,7 | 40 | 6½-7 | 7½ | 8 |
| 25,8 - 26,4 | 41 | 7½ | 8½ | 9 |
| 26,5 - 27,0 | 42 | 8 | 9 | 9½ |
| 27,1 - 27,7 | 43 | 9 | 10 | 10½ |
| 27,8 - 28,3 | 44 | 9½-10 | 9½-10 | |
| 28,4 - 29,0 | 45 | 10½ | 10½ | |
| 29,1 - 29,7 | 46 | 11½ | 11½ | |
| 29,8 - 30,3 | 47 | 12 | 12 | |
| 30,4 - 31,0 | 48 | 13 | 13 | |

READY TO PERFORM.

DI[®]

SAFETY FOOTWEAR DRIVE LINE



LEGEND

NEW

TAMAÑO: 38-48 ▪ CE ▪ EN ISO 20345:2011

8

S3 ▪ SRC



Calzado de seguridad S3 ESD con diseño tipo calcetín deportivo. Exterior en malla de punto de Alta frecuencia recubierto con lámina repelente al agua, puntera y talón reforzados con recubrimientos, puntera de fibra de carbono real. Extremadamente ligero, duradero y adecuado para uso en exteriores.



07525..NRRS

S3



07525..NRGR

S3



PU inyectada de doble densidad con absorción de energía en el talón.



9

S1P ▪ SRC



Calzado de seguridad S1-P ESD con diseño tipo calcetín deportivo. Exterior de malla de punto Alta Frecuencia, puntera y talón recubiertos con refuerzos, puntera de fibra de carbono real. Extremadamente ligero, duradero y apto para todo tipo de trabajos (interior y exterior).



07525..NRAZ

S1P



07525..NRVF

S1P



PU inyectada de doble densidad con absorción de energía en el talón.



07525..BMAF

S1P



RACING EVO

TAMAÑO: 38-48 ▪ CE ▪ EN ISO 20345:2011

S3 ▪ SRC



Bota de seguridad S3 / S3 ESD de derivación directa del mundo Racing; en cuero liso y piel velour de alta calidad, elegante, cómoda y duradera, ideal para uso en exteriores.

Nobuk 1ª calidad y piel velour resistentes al agua, suave lengüeta de nylon acolchada. Protección anti rasguños en micro fibra HiTech.

Revestimiento interior en malla mesh 3D transpirable.



100% libre de metal, talón con zona de refuerzo antideslizante.

Cordones técnicos sistema Easy-lacing.

Puntera en composite, resistente a 200 J.

SPORT EVO

TAMAÑO: 38-48 ▪ CE ▪ EN ISO 20345:2011

S3 ▪ SIP ▪ SRC



Calzado de seguridad bajo S3 /S3 ESD / SIP, en piel Nobuck o piel velour. Confortable y resistente, adaptada a todo uso, óptima para uso en exterior.

Nobuk 1ª calidad y piel velour resistentes al agua. Protección anti rasguños en micro fibra HiTech en zona talón.

Revestimiento interior en malla mesh 3D transpirable.



100% libre de metal, talón con zona de refuerzo antideslizante.

Puntera en composite, resistente a 200 J.



07515..NRVF S3

07515..AZAZ S3

07515..RSNR S3

07515..NRNR S3

Suela inyectada en PU Bidensity con absorción de energía en el talón.



07516..NRGR S3

07516..NRNR S3

07516..RSNR S3

07516..GRGF SIP

Suela inyectada en PU Bidensity con absorción de energía en el talón.



HASTA FIN STOCK

URBAN EVO

TAMAÑO: 38-48 ▪ CE ▪ EN ISO 20345:2011



Calzado de seguridad bajo S3 / S3 ESD / S1-P, en piel velour combinado con Nylon. Confortable y moderno diseño adecuado para un uso prolongado en entornos tanto profesionales como urbanos.



En piel velour con combinaciones de Nylon de alta resistencia.

Revestimiento interior en malla mesh 3D transpirable.

100% libre de metal, talón con zona de refuerzo antideslizante.

Puntera en composite, resistente a 200 J.

DRAGSTER

TAMAÑO: 38-46 ▪ CE ▪ EN ISO 20345:2011



Calzado de seguridad bajo S1-P; muy ligero. Confección en tejido técnico estampado MiniDrop con refuerzos anti abrasión en micro fibra. Ideal para uso en interiores.



En mesh técnico muy transpirable y resistente. Con refuerzos anti abrasión en micro fibra.

Revestimiento interior en malla mesh 3D transpirable.

100% libre de metal, talón con zona de refuerzo antideslizante.

Puntera en composite, resistente a 200 J.



07518..BMAZ S3

07518..NRRS S3

07518..BMGR S1P

07518..NRNR S1P

Suela inyectada en PU Bidensity con absorción de energía en el talón.



07523..NRRS S1P

07523..NRAZ S1P

07523..NRGF S1P

Suela inyectada en PU Bidensity con absorción de energía en el talón.



**LIGHTER
IS FASTER.**



SAFETY FOOTWEAR LIGHT LINE

NITRO

TAMAÑO: 36-48 ▪ CE ▪ EN ISO 20345:2011

S3 ▪ SRC



16

SI®

17

En Microfibra y cuero liso resistente a la penetración del agua.



Revestimiento interior en malla mesh 3D transpirable.

100% libre de metal, talón con zona de refuerzo antideslizante.

Puntera en composite, resistente a 200 J.

Suela deportiva cimentada en PU Mono densidad con absorción de energía en el talón.



Calzado de seguridad bajo S3 ultra ligero de tipo running, confeccionado en micro fibra- piel hidro repelente, ideal para uso en interiores y exteriores.



07522..NRVF S3



07522..NRGR S3



07522..NRAZ S3



07522..RSNR S3



07522..BIBI S3



07522..NRNR S3

PRACTICE

TAMAÑO: 36-48 • CE • EN ISO 20345:2011

SIP • SRC



En mesh técnico muy transpirable y resistente al corte y a la abrasión.

Revestimiento interior en malla mesh 3D transpirable.

100% libre de metal, talón con zona de refuerzo antideslizante.

Puntera en composite, resistente a 200 J.

Suela deportiva cimentada en PU Mono densidad con absorción de energía en el talón.



Calzado deportivo bajo SIP. Calzado ultra ligero de tipo Running confeccionado en malla mesh 3D transpirable y con alto nivel de resistencia al corte y abrasión. Ideal para uso en interiores.



07517..NRRS SIP



07517..NRGF SIP



07517..NRVF SIP



07517..VFAZ SIP



07517..NRAZ SIP



07517..AZAF SIP



07517..NRNR SIP



07517..NRFU SIP

TAMAÑO: 36-43

CUP

TAMAÑO: 35-46 ▪ CE ▪ EN ISO 20345:2011

SIP ▪ SRC



Calzado de seguridad deportivo S1-P de corte bajo; ultraligero, fabricado con tejido de punto jacquard ultra transpirable y con puntera recubierta para mayor refuerzo, ideal para uso en interiores.

Tejido de punto jacquard ultra transpirable y con refuerzo que recubre la puntera.

Malla transpirable.



Libre de metal, ultraligero.

Puntera en composite, resistente a 200 J.



07526..NRAZ SIP

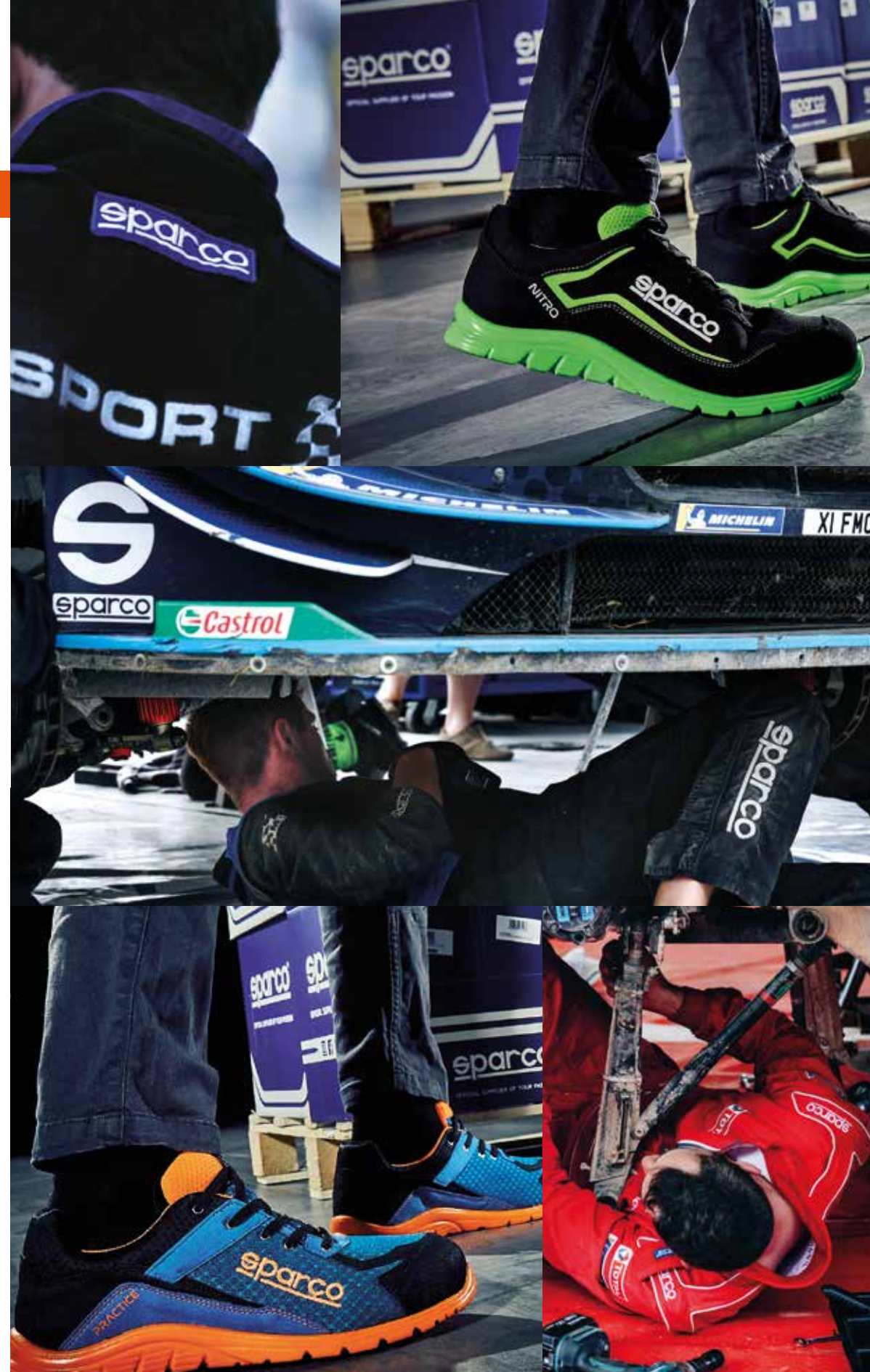


07526..NRRS SIP



07526..NRVF SIP

EVA-GOMA cimentada con absorción de energía en la zona del talón.





**EMPOWER
YOUR SAFETY.**

DI

SAFETY FOOTWEAR POWER LINE

ENDURANCE-H

MADE IN ITALY

TAMAÑO: 38-48 ▪ CE ▪ EN ISO 20345:2011

S3 ▪ SRC



Calzado de seguridad alto en S3 confeccionado en piel Nobuck de 1ª calidad combinada con Nylon. Refuerzo exterior en puntera, calzado ultra resistente ideal para un uso intensivo en exteriores.

Nobuck de 1ª calidad y Nylon técnico, ambos con tratamiento impermeable.

Revestimiento interior en malla mesh 3D transpirable.



100% libre de metal, talón con refuerzo anti deslizante, sistema de cierre y apertura "easy lacing". Sistema con elementos de alta visibilidad reflectantes.

Puntera en composite, resistente a 200 J.



07521..NRNR S3



07521..GRNR S3

Suela inyectada en PU Bi-densidad con absorción de energía en el talón y refuerzo delantero extra en puntera.



ENDURANCE

MADE IN ITALY

TAMAÑO: 38-48 ▪ CE ▪ EN ISO 20345:2011

S3 ▪ SRC



Calzado de seguridad bajo en S3 Sconfeccionado en piel Nobuck de 1ª calidad combinada con Nylon. Refuerzo exterior en puntera, calzado ultra resistente ideal para un uso intensivo en exteriores.

Nobuck de 1ª calidad y Nylon técnico, ambos con tratamiento impermeable.

Revestimiento interior en malla mesh 3D transpirable.



100% libre de metal, talón con refuerzo anti deslizante, sistema de cierre y apertura "easy lacing". Sistema con elementos de alta visibilidad reflectantes.

Puntera en composite, resistente a 200 J.



07520..NRNR S3



07520..GRNR S3

Suela inyectada en PU Bi-densidad con absorción de energía en el talón y refuerzo delantero extra en puntera.



CHALLENGE-H

TAMAÑO: 36-48 ▪ C E ▪ EN ISO 20345:2011

S3 ▪ SRC



26

Botín de seguridad S3 en Nylon con refuerzos en piel. Resistente a la penetración del agua. Ideal para uso en interior y exterior.

En Nylon resistente a la penetración del agua.

En mesh transpirable.



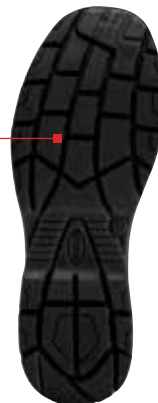
100 % libre de metal, comfortable.

Puntera en composite, resistente a 200 J.



07524..NRNR S3

Suela inyectada en PU Bi-densidad con absorción de energía en el talón.



CHALLENGE

TAMAÑO: 36-48 ▪ C E ▪ EN ISO 20345:2011

S1P ▪ SRC



27

Calzado de seguridad bajo S1P, fabricado en "piel vuelta" de búfalo, muy resistente y válido para todo tipo de trabajos, tanto en interior como en exterior.

En piel vuelta de búfalo, muy resistente a la abrasión.

En mesh transpirable.



100 % libre de metal, comfortable.

Puntera en composite, resistente a 200 J.



07519..NRRS S1P



07519..NRNR S1P

Suela inyectada en PU Bi-densidad con absorción de energía en el talón.



**WEAR YOUR
PASSION.**

DI

WORKWEAR





RIVERSIDE

CHALECO REVERSIBLE

COD: 02402 ▪ **TAMAÑO:** S - 3XL ▪ **PESO:** 320 GR/M² ▪ **COMPOSICIÓN:** 100% POLIÉSTER



02402NR..

HOUSTON

PANTALONES TRABAJO-TECH

COD: 02401 ▪ **TAMAÑO:** S - 3XL ▪ **PESO:** 320 GR/M² ▪ **COMPOSICIÓN:** 98% LONA DE ALGODÓN, 2% ELASTANO



02401GSRs..



SEATTLE

SOFTSHELL

COD: 02404 ▪ TAMAÑO: S - 3XL ▪ PESO: 270 GR/M² ▪ COMPOSICIÓN: 100% POLIÉSTER



02404BM..

02404NR..

BOSTON

PANTALONES TODO TIEMPO

COD: 02400 ▪ TAMAÑO: S - 3XL ▪ PESO: 260/270 GR/M² ▪ COMPOSICIÓN: 98% ALGODÓN, 2% ELASTANO



02400GS..

02400NR..

Interior en jersey de algodón suave.

Tejido externo en poliéster suave y ligero.

Cremalleras recubiertas con tiradores de goma.

Puños elásticos.

5 bolsillos.

Interior contrastado; lateral cintura con elásticos.

Tejido elástico.



PHOENIX

SUDADERA COMPLETA

COD: 02406 ▪ **TAMAÑO:** S - 3XL ▪ **PESO:** 260 GR/M² ▪ **COMPOSICIÓN:** EXTERIOR 100% POLIÉSTER - INTERIOR 100% ALGODÓN



02406BM..

02406NR..

DENVER

JEANS DENIM

COD: 02409 ▪ **TAMAÑO:** S - 3XL ▪ **PESO:** 350 GR/M² ▪ **COMPOSICIÓN:** 98% ALGODÓN, 2% ELASTANE



02409DE..

PARAMOUNT

CHALECO CON INTERIOR EN POLAR

COD: 02403 ■ TAMAÑO: S - 3XL ■ PESO: 280 GR/M² ■ COMPOSICIÓN: 100% POLIÉSTER



Cremalleras recubiertas con tiradores de goma.

Bolsillo interno en el pecho.

Interior en forro polar suave.

Tejido externo en poliéster suave y ligero con diseño a cuadros, estilo Racing.



02403BM..



02403NR..

WILSON

WINDSTOPPER

COD: 02405 ■ TAMAÑO: S - 3XL ■ PESO: 100 GR/M² ■ COMPOSICIÓN: 100% POLIÉSTER



Tejido de poliéster suave y ligero. Repelente al agua.

Cremalleras recubiertas con tiradores de goma.

Puños y parte inferior con elásticos.



02405NR..



02405AZ..

PORTLAND

POLO

COD: 02407 ■ TAMAÑO: S - 3XL ■ PESO: 200 GR/M² ■ COMPOSICIÓN: 100% ALGODÓN



Algodón piqué suave y ligero.

Doblado elástico en mangas.

Inserciones en colores a contraste.

TRENTON

CAMISETA

COD: 02408 ■ TAMAÑO: S - 3XL ■ PESO: 180 GR/M² ■ COMPOSICIÓN: 95% ALGODÓN, 5% ELASTANO



Inserciones en colores contrastados.

Ribete suave en cuello.

Algodón suave y elástico.



02407NR..

02407AZ..

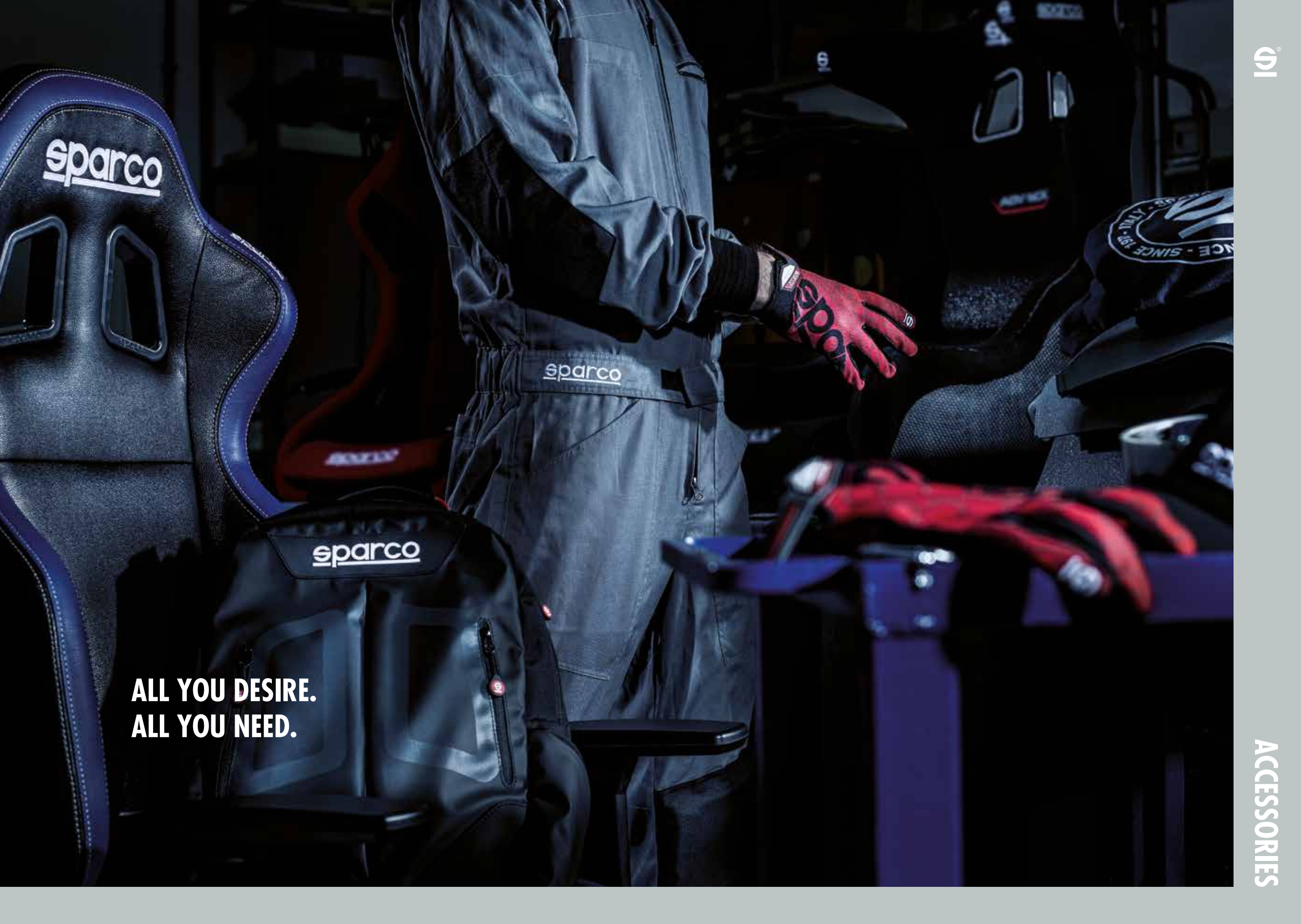
02407BM..



02408NR..

02408AZ..

02408BM..



**ALL YOU DESIRE.
ALL YOU NEED.**

MS-5

MONO MECÁNICO

COMPOSICIÓN: 85% POLIÉSTER, 15% ALGODÓN ■ PESO: 170/190 GR/M² ■ TAMAÑO: S-XXL ■ CAPAS: 1



Refuerzos en codos



Panel elástico en espalda



Rodilleras desmontables



002019NR..



002019GR..

MS-3

MONO MECÁNICO

COMPOSICIÓN: 65% POLIÉSTER, 35% ALGODÓN ■ PESO: 230/250 G/M² ■ TAMAÑO: S-XXL ■ CAPAS: 1



Bolsillos frontal y lateral



Mangas ajustables



Bajos perneras ajustables



002015AZ..



002015NR..



002015GR..



002015RS..

RAIN CLOAK

CHUBASQUERO

TAMAÑO: S/M - L/XL - XXL ■ COMPOSICIÓN: 100% PVC



002398..

MECA III

GUANTE DE MECÁNICO

TAMAÑO: S-XL ■ COMPOSICIÓN: 47% POLIÉSTER, 35% CUERO SINTÉTICO, 18% ELASTANO

Palma de cuero sintético resistente a la abrasión con refuerzos insertados entre el pulgar y el índice.



Dorso en tejido elástico y resistente a la abrasión.



Correa de cierre de velcro para ajustar el guante a la muñeca.



002093RS



002093AZ



002093NR

DUNGAREES

PANTALÓN PETO

TAMAÑO: S-XXL ■ COMPOSICIÓN: 65% POLIÉSTER, 35% ALGODÓN



0020011NR..



0020011AZ..

TOOLS BELT

CINTURÓN AJUSTABLE PORTA RADIO

COMPOSICIÓN: 100% POLIÉSTER



M-L
min 90 - max 120 cm

016451ML

L-XL
min 120 - max 150 cm

016451LXL

GRIP SKY

SILLA

44

SILLON CON FORRO EN SKY Y VET ■ **PERSONALIZACION:** FACIL APLICACIÓN DEL COJÍN EN LA PARTE EN VET

Atención: esta silla non se debe utilizar en los coches, no es un sillón para coches.



GRIP

SILLA

SI

45

SILLON CON FORRO EN SKY Y VET ■ **PERSONALIZACION:** FACIL APLICACIÓN DEL COJÍN EN LA PARTE EN VET

Atención: esta silla non se debe utilizar en los coches, no es un sillón para coches.



ACCESSORIES



00989SKYNRRS



00989SKYNRCE



00989SKYNRAZ

COJINES (solo para GRIP/GRIP SKY)

PAR DE COJINES ZONA LUMBAR



COJIN ZONA LUMBAR (UNIVERSAL)



COJIN REPOSA CABEZAS ERGONÓMICO



00989NRAZ



00989NRVF



00989NRGI

ACCESSORIES

ICON

SILLA

46

RÉPLICA DEL SILLÓN DEPORTIVO DE COCHE SPARCO R100

Atención: esta silla non se debe utilizar en los coches, no es un sillón para coches.



Regulación en altura y respaldo en inclinación.



Apoya brazos con movimiento 2D multidireccional.



Respaldo reclinable con regulación zona lumbar.

Dispositivo antivuelco con bloqueo del respaldo a 150°.

Base con pistón certificado SGS/BIFMAX5.1/EN1335.

Base en polímero con elevada resistencia y 5 solidas ruedas.



00998NRRS



00998NRVD



00998NRAZ



00998NRNR

STAGE

MOCHILA

SI

47

MEDIDAS: H40 X L30 X P14 ■ PESO: 0,76 KG ■ CAPACIDAD: 16 LT ■ COMPOSICIÓN: POLIÉSTER

2 bolsillos delanteros ocultos con grafismo que repite los pasacinturón de los asientos Sparco.



Mochila con respaldo ergonómico acolchado y forrado con malla transpirable, cinta horizontal para introducción mango telescópico de bolsa trolley.



Tirantes acolchados con correas estilo cinturón de seguridad.

Bolsillo interno con elástico para llevar PC de hasta 15".



Asa revestida en tejido soft-touch.

2 bolsillos laterales con cremallera oculta.



016440NRRS



016440NRAZ



016440NRNR

TOUR

BOLSA TROLLEY

MEDIDAS: H40 X L84 X P38 ■ **PESO:** 4,7 KG ■ **CAPACIDAD:** 127 LT ■ **COMPOSICIÓN:** POLIÉSTER



Separadores interiores recolocables.
Forro interno personalizado Sparco.



Compartimento superior (1/3) apertura con cremallera. Separador interior recolocable.
Compartimento multibolsillo con malla.



016437NRRS



016437NRSI

TRAVEL

CARRO DE LA CABINA

MEDIDAS: H25 X L55 X P35 ■ **PESO:** 3 KG ■ **CAPACIDAD:** 48 LT ■ **COMPOSICIÓN:** POLIÉSTER



016438NRRS

016438NRSI

TRIP

BOLSA DE LONA CON BANDOLERA

DIMENSIÓN: H35 X L66 X P38 ■ **PESO:** 2,1 KG ■ **CAPACIDAD:** 87 LT ■ **COMPOSICIÓN:** POLIÉSTER



016439NRSI

HOODIES

COMPOSICIÓN: 50% ALGODÓN , 50% POLIÉSTER - FORRO POLAR 280 G/M² ■ TAMAÑO: S - XXL

HOODIE 1977



01268NR..

HOODIE MOTORSPORT



01267BI..

HOODIE PERFORMANCE



01266BM..

HOODIE PUNISH



01270NR..

HOODIE VINTAGE



01269NR..

SWEATSHIRT 1977



01271NR..

Round neck.

SKID COLLECTION

COMPOSICIÓN: 100% POLIÉSTER ■ TAMAÑO: S - XXL

POLO SKID



01265BINR..



01265NRBI..

T-SHIRT SKID



01264BIAZ..



01264AZBI..

T-SHIRTS

COMPOSICIÓN: 100% ALGODÓN ■ TAMAÑO: S - XXL

K-CREW



01261BI..



01261AZ..

TRACK



01262BI..



01262BM..

TRON



01263BI..



01263NR..

1977



01260BI..



01260BM..

COMPOSICIÓN: 50% POLIÉSTER, 25% ALGODÓN, 25% RAYON ■ TAMAÑO: S - XXL

CIRCUIT



01235..NR

CORPORATE



01236..NR

HANDCRAFTED



01237..NR

PUNISH



01239..NR

VINTAGE 77



01242..NR



01242..IN

RALLY



01240..NR



01240..NR

SH-17

ZAPATILLAS LIGERAS Y CÓMODAS DE CUERO Y TEJIDO TRANSPIRABLE

TAMAÑO: 36 - 46

Detalle del pasa cordón inspirado en el pasa cinturón del sillón R100S.



Detalle del talón inspirado en el pasa cinturón del sillón SPX.



001262..SIAZ



001262..NRRS



001262..BM



001262..NR

SL-17

ZAPATILLA LIGERA EN CUERO

TAMAÑO: 36 - 46

Detalle del pasa cordón inspirado en el pasa cinturón del sillón R100S.



Detalle del talón inspirado en el pasa cinturón del sillón SPX.



001263..BINR



001263..NRRS



001263..AZBI



001263..NRBI

MX-RACE

ZAPATO DEPORTIVO LIGERO, CÓMODO Y TRANSPIRABLE

TAMAÑO: 39 - 48

Refuerzo posterior, laterales y zona puntera en piel texturizada.

VIBRAM y EVA, antiestática, resistente a aceites e hidrocarburos.

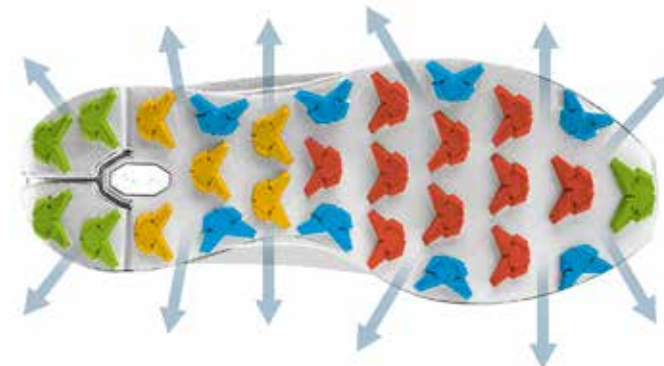


Sistema interno de cordones con ganchos en lazo.

Malla transpirable con 2 texturas diferentes.

001216..NR

Suela VIBRAM con alto agarre y función "amortiguador". Zonas diversas en suela para agarre, amortiguación, estabilidad, se adapta al suelo para una máxima comodidad y una mínima fatiga.



- GRIP
- TRACTION
- BRAKING
- CUSHIONING
- STABILITY
- SELF-CLEANING

FLEXFIT - ORIGINAL CAP

COMPOSICIÓN: 63% Poliéster, 34% Algodón, 3% P.U. Spandex.
TAMAÑO: S/M - L/XL



01245..AZ



01245..NR

01245..BI

01245..BM

REBEL

COMPOSICIÓN: tejido 100 % Acrílico, con cierre regulable de PVC.

01229NR



40TH

COMPOSICIÓN: 97% Algodón, 3% Spandex elástico.

01231BM



1977

COMPOSICIÓN: tejido 100 % Acrílico, con cierre regulable de PVC.

01230NR



WINDY

COMPOSICIÓN: tejido 100 % Acrílico.

01232BMAZ



CAMISETA FUTURE DRIVER

TAMAÑO: 3-4, 5-6, 7-8, 9-11 (años)
COMPOSICIÓN: 100% Algodón con impresión digital



017013BI..



017013NR..

SUDADERA NEXT GENERATION

TAMAÑO: 3-4, 5-6, 7-8, 9-11 (años) | **COMPOSICIÓN:** 80% Algodón 20% Poliéster con impresión digital



017017NR..

YOUTH SNEAKERS SH-17
Deportivas fashion en piel y tejido transpirable
TAMAÑO: 26-28-30-32-34



001262..SIAZ

YOUTH BASEBALL CAP (REBEL)
COMPOSICIÓN: 100% Acrílico



017015

YOUTH BEANIE (WINDY)
COMPOSICIÓN: 100% Acrílico
DIMENSIÓN: L18 x 19H



017019BMAZ

MONO NIÑO REPLICA EAGLE 2.0

TAMAÑO: 3-6, 6-9, 9-12, 12-18 (meses)
COMPOSICIÓN: 100% Algodón orgánico con impresión digital



017012AZ..

MONO NIÑO PIJAMA UNA PIEZA

TAMAÑO: 3-6, 6-9, 9-12, 12-18 (meses)
COMPOSICIÓN: 100% Algodón orgánico con impresión digital



017018AZ..

SUDADERA BABY RACER

TAMAÑO: 6-12, 12-18, 18-24 (meses) | **COMPOSICIÓN:** 80% Algodón 20% Poliéster con impresión digital



017016NR..

CAMISETA BABY RACER
TAMAÑO: 6-12, 12-18, 18-24 (meses)
COMPOSICIÓN: 100% Algodón orgánico con impresión digital



017010NR..

BODY BABY RACER
TAMAÑO: 3-6, 6-12, 12-18, 18-24 (meses)
COMPOSICIÓN: 100% Algodón orgánico con impresión digital



017011BI..

BABY HAT
TAMAÑO: 0-3, 3-6, 6-12, 12-24 (meses)
COMPOSICIÓN: 100% Algodón orgánico con impresión digital



017014

PARAGUAS PLEGABLE

Paraguas automático de polyester. Con linterna. Ø 96cm



099067

PARAGUAS

Paraguas automático de polyester. Ø 130 cm



099068

TOALLA DEPORTIVA DE MICROFIBRA

DIMENSIÓN: 100 X 50 CM
COMPOSICIÓN: 90% POLIÉSTER, 10% NYLON



099073



BOLSA DE DEPORTE

DIMENSIÓN: 33 X 51 CM

0160013AZ 0160013NR



LLAVERO



1 x

099071SUIT

099071SHOE

099071SEAT

099071GLOVE

KIT 10 x

099071SUIT10

099071SHOE10

099071SEAT10

099071GLOVE10

SILLA Paddock



Marco de aluminio y tela Oxford 600D. Los brazos suaves están acolchados para una máxima comodidad en todo momento. Fácil de transportar gracias a su mecanismo de plegado.

0990058

POUF



Suave pouf de diámetro 40 cm, altura 45 cm, con logo "S" impreso en la superficie.

07500068

PORTA MOVIL EN PIEL

DIMENSIÓN: S (iPhone 6, 6s, 7, 8) M (iPhone X, XS)
L (iPhone XR) XL (iPhone Plus 6, 6s, 7, 8)



099069NR..

099069AZ..

Porta movil. Producido con la misma piel que se utiliza para la fabricación de los asientos de super deportivos.

LLAVERO EN PIEL



099070NR

099070AZ

llavero. Producido con la misma piel que se utiliza para la fabricación de los asientos de super deportivos.

TERMO

CAPACIDAD: 0,4 LT

099072



GAFAS DE SOL



099059



SEM-1 E-SCOOTER

Disponible a partir de marzo 2020

MATERIAL: ALUMINIO ■ **AUTONOMIA:** APROX 25KM ■ **VELOCIDAD MÁXIMA:** 25KM/H ■ **PESO MÁXIMO DE CARGA:** 120KG
BATERIA: 36V/7.5 AH ■ **TIEMPO DE CARGA:** 4-6 HORAS ■ **POTENCIA MOTOR:** 350 W ■ **DIMENSION RUEDAS:** 8,5"

Dimensiones: 1150 x 480 x 1135 mm | Dimensión plegado: 1030 x 220 x 405 mm
 Distancia al suelo: 100 mm | Peso: 14.3 kg



Altura regulable

- Regula la altura en 2 simples pasos
- 3 opciones de altura posibles
- Posición para espalda recta
- Conduce en la posición más cómoda



Doble freno

- Doble sistema de frenado
- Freno trasero eléctrico
- Freno de tambor posterior
- Corta distancia de frenado con suaves ajustes



Display: LCD | Luz frontal y posterior de alta visibilidad
 Pendiente máxima de: 15° | Protección intemperie: IPX4



Potente batería

- Sistema de celdas de altas prestaciones y larga durabilidad
- Batería de 7,5 Ah
- Sobre 25 km de autonomía con una sola carga
- Sistema de carga rápido



Gestión de aplicaciones a través de App

- Se conecta bluetooth al teléfono
- Muestra la velocidad, distancia total, distancia efectiva, etc
- Función de bloqueo de patinete para seguridad
- Ajusta 3 modos de conducción (Eco, Normal, Sport)



 PLEGABLE EN POCOS SEGUNDOS



099075AZ

099075RS

099075GR

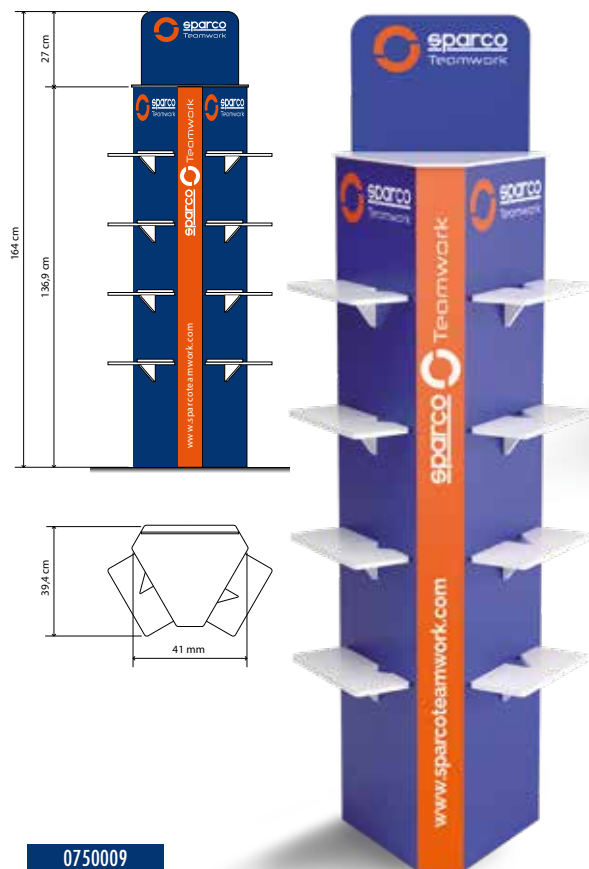
099075BI

099075NR



TOTEM

Material de gran resistencia y durabilidad, especial para colocar en espacios reducidos, diseñado para exponer 8 calzados.



COUNTER DISPLAY "PEDAL SET"

H 31 x L 38 x P 28 cm

Acabado parecido a pedatera racing material resistente pero ligero preparado para exponer un calzado.



0750010

FLYER DISPLAY

H 39 x L 15 x P 15 cm

Expositor de mostrador acabado con la imagen de baquet racing. Preparado para exponer los folletos.

SHELF HIGHLIGHTER

H 17 x L 30 x P 17,5 cm

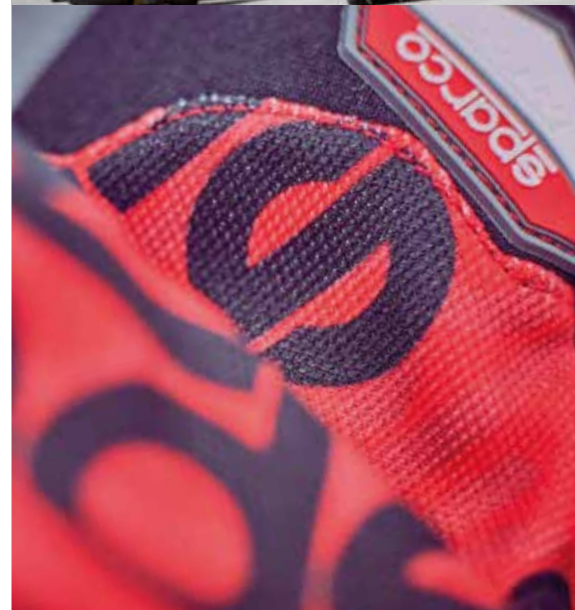
Expositor para estante material resistente pero ligero preparado para exponer un calzado. Set 5 piezas



0750011



099064





SPARCO TEAMWORK IBERIA S.L.

info@iberia.sparcoteamwork.com

+34 938065494



sparcoteamwork.com